

Messezentrum Nuernberg  
Exhibition Centre Nuremberg  
Halle 4A / Hall 4A

Symbol	Technische Ausstattung	Technical equipment
	FM = Feuermelder und Leuchtstrahlung Hohe: Oberkante 2,20m	FM = Fire alarm and lighting equipment Height of upper edge 2,20m
	Versorgungsstutzen Elektro, Telefon, Druckluft, Wasser, Abwasser	Supply duct for electricity, micro, compressed air, water and drainage
	Abhängerpunkt Hallendecke	Attachment point of ceiling
	Hallenschild an Aussenwand Begrenzte Standsbreite Hohe: Unterseite mindestens 3,50m Hallenschildhöhe = 1,20m	Hall sign on outer wall Restricted stand height Height of lower edge at least 3,50m Hall sign height = 1,20m
	Hallenschild an Nordseite Begrenzte Standsbreite Hohe: Unterseite 3,30m Hallenschildhöhe = 0,90m	Hall sign on the north side Restricted stand height Height of lower edge 3,30m Hall sign height 0,90m
	Hallenwand Begrenzte Standsbreite Hohe: Unterseite 3,30m Hallenschildhöhe = 2,40m	Hall sign Restricted stand height Height of lower edge 3,30m Hall sign height 2,40m
	Zutrittsdoore der Halle Tur 1: BH 4,85m / HH 4,79m Tur 2: BH 4,85m / HH 4,79m Tur 3: BH 4,85m / HH 4,79m Tur 4: BH 4,85m / HH 4,79m Tur 5: BH 4,85m / HH 4,79m Tur 6: BH 4,85m / HH 4,79m Tur 7: BH 4,85m / HH 4,79m	Access doors to the hall door 1: BH 4,85m / HH 4,79m door 2: BH 4,85m / HH 4,79m door 3: BH 4,85m / HH 4,79m door 4: BH 4,85m / HH 4,79m door 5: BH 4,85m / HH 4,79m door 6: BH 4,85m / HH 4,79m door 7: BH 4,85m / HH 4,79m
	Hallenstaebe mit Abpoengerungen	Hall pillar with barbed
	Hallenmauerwandstaebe	Hall outer wall pillar
	Verbindung zum Standmassstab ausschliesslich ueber dem Hallenboden	Connection to stand footwork must be built across hall floor
	Hallenhoehe = 15,00m (0,50m an den Aussenwänden)	Hall height = 15,00m (0,50m at outer wall side)
	Hallenflaeche 7020m²	Hall area 7020m²
	Bodenbelastung 500kg/m²	Floor loading 500kg/m²
Stand 04/2018	Seite 1/1	Gesamt Seite 13/35

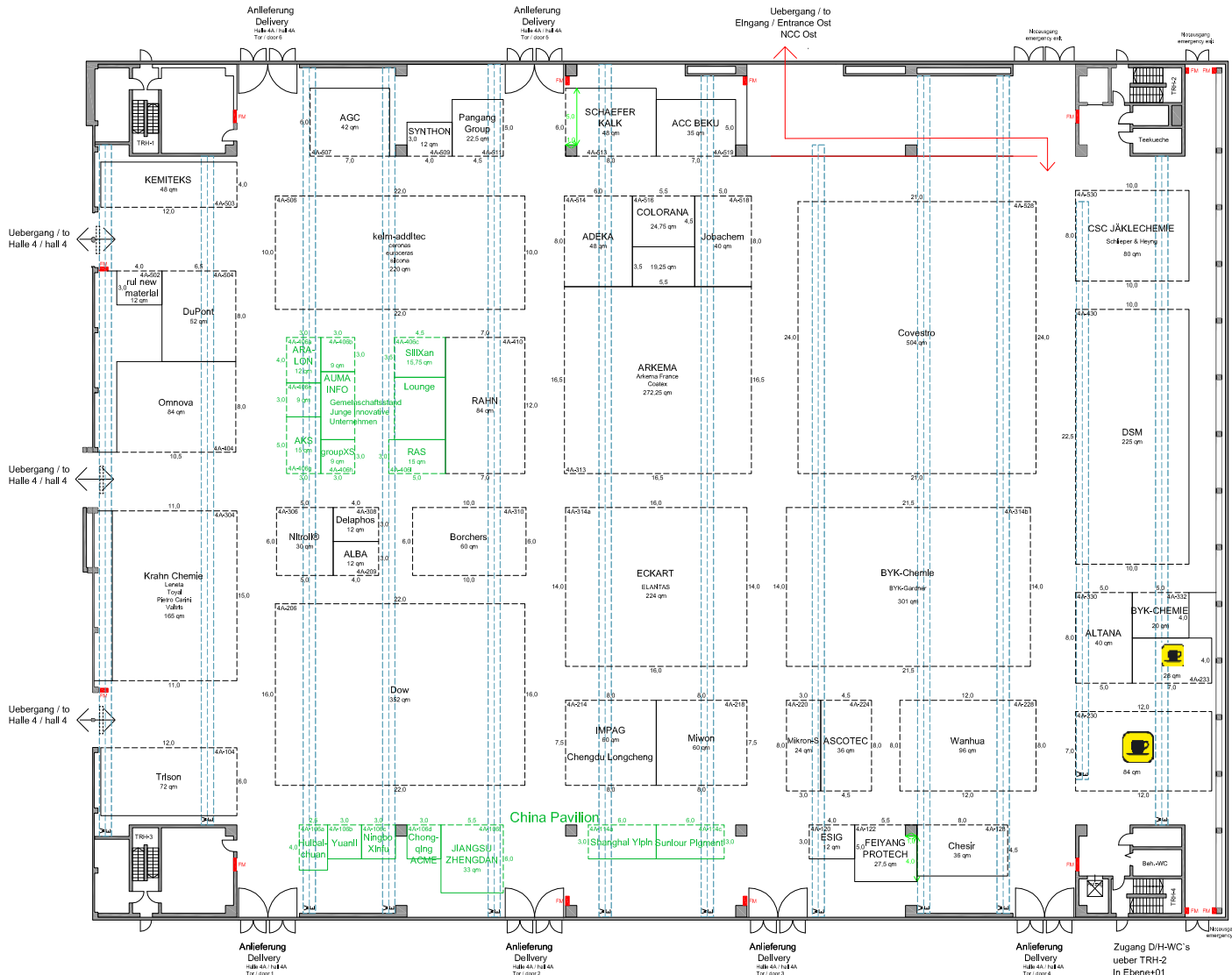
NuernbergMesse  
**HALLE 4A**  
Ebene 0

Stand 04/2018

M1:200 = 855x588,5mm  
M1:100 = 1710x1137mm

NuernbergMesse GmbH  
Messezentrum 90471 Nuernberg

HAA-S-Ax-G-00-1000-1000



Tel.: 0911 86040

Stand 07.03.2019

Ausstellungshalle 4A

M1:200 = 876x588,5mm M1:100 = 1730x1137mm