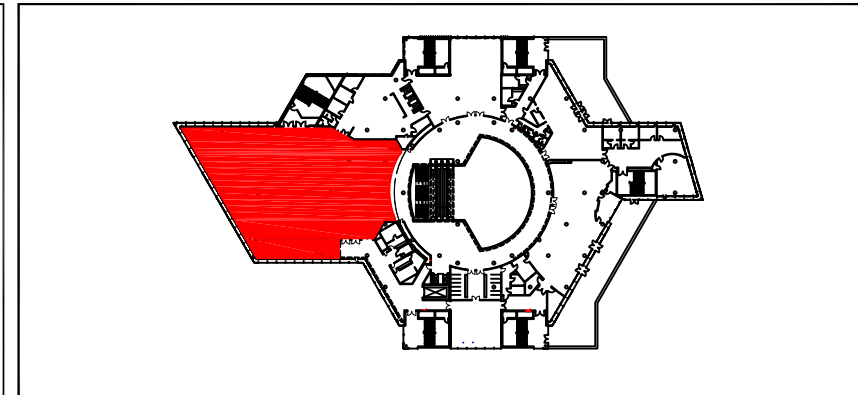


- S Sanitärtechnik
- M Medientechnik
- E Elektrotechnik
- E/D Elektro- und Datentechnik
- Medienstange
- FM Feuermelder und Löscheinrichtung

Bestuhlungsvariante / seating layout: A  
 Bestuhlungsart /seating type: Reihenbestuhlung  
 Sitzplätze / seats: 1078  
 Sitzplätze Bühne / seats stage: 12  
 Stuhltyp / chair type: Thonet S361  
 Tischtyp / table type: 1500 x 600  
 Tische /tables: 6  
 Raumhöhe [m] / ceiling height: 5,50  
 Raumhöhe Bühne / ceiling height stage: 4,80  
 Raumfläche [m²] / room area: 1425  
 Bodenbelag / floor covering: Parkett  
 Fluchtweg / escape route: ➔



## NürnbergConvention Center

Dokumentart / document type	Bestuhlungsplan
Gebäude / building	<b>NCC Ost</b>
Ebene / level	1
Raum / room	<b>Sydney</b>
Blattformat / sheet size	A3
Maßstab / scale	1:200
Version / revision:	X000
Dokumentnr. / drawing no.	NCCO-9~Rb~G~+02~0101~X000