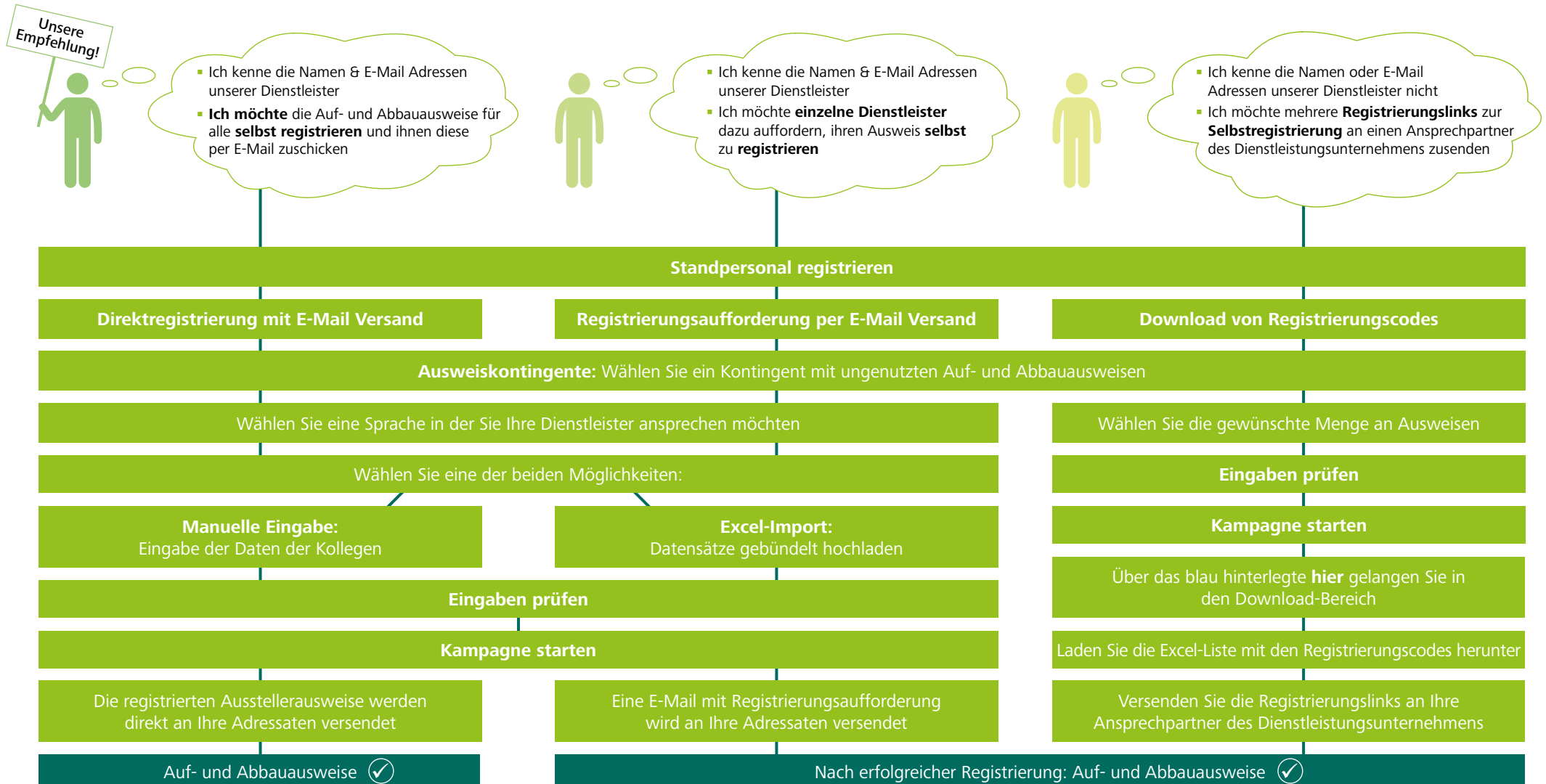


# NUTZUNGSHINWEISE AUF- UND ABBAUUSWEISE

Bestellen Sie sich zunächst in der Ausweisverwaltung unter **zusätzliche Ausweise bestellen** ein großzügiges Kontingent an Auf- und Abbauausweisen.

Wie möchten Sie Ihre Auf- und Abbauausweise registrieren?



# TICKETCENTER – TIPPS & TRICKS



## Änderungen von Ausstellerausweisen

Bereits registrierte Ausstellerausweise können nicht geändert werden, bitte generieren Sie bei Änderungswünschen einen neuen Ausstellerausweis.

## Ausweismonitoring

Unter Ausweismonitoring kann der Status der registrierten Ausweise eingesehen werden. Ausweise können neu versendet und gesammelt heruntergeladen werden.

## Berechnung

Nach der Veranstaltung werden Ihnen nur die tatsächlich genutzten Ausstellerausweise abzüglich Ihres Freikontingentes, abhängig von der gebuchten Standfläche, in Rechnung gestellt.

## Eingabe der Personendaten

Bei der manuellen Eingabe oder bei dem Excel-Import dürfen die Datensätze nicht Ihr offenes Kontingent an Ausstellerausweisen übersteigen.

## Excel-Import

In der Excel-Vorlage können Sie entweder über das Dropdown-Menü (nur englisch) Ihre Anrede auswählen oder diese manuell ausfüllen.

## E-Mail-Neuversand von registrierten Ausstellerausweisen

Bereits versendete E-Mails mit den Ausstellerausweisen können im Ausweismonitoring erneut versendet werden. Klicken Sie hierzu auf den blauen Briefumschlag.

## E-Mail-Neuversand von Registrierungsaufforderungen

Bereits versendete Registrierungsaufforderungen können im Ausweismonitoring erneut versendet werden. Klicken Sie hierzu auf den blauen Briefumschlag.

## Gesammelter Download aller registrierten Ausstellerausweise

Im Ausweismonitoring haben Sie die Möglichkeit alle registrierten Ausstellerausweise in einem gesammelten PDF herunterzuladen. Nutzen Sie hierfür den roten „PDF-Download“ Button.

## Registrierungslinks

Versenden Sie einen Registrierungslink nicht zweimal.

## Stornierungen von Ausstellerausweisen

Nicht benötigte Ausstellerausweise müssen nicht storniert werden. Die Abrechnung erfolgt nach tatsächlichem Zutritt.

## Zusätzliche Ausweise bestellen

Falls das kostenfreie Kontingent an Ausstellerausweisen nicht ausreicht, können Sie gerne ein großzügiges Kontingent nachbestellen. Es werden nur zugetretene Ausstellerausweise berechnet.